



## STATION E1 AKUT

**Klinik für Psychiatrie, Psychotherapie  
und Psychosomatik**

**Ambulanz**

**Akademisches Lehrkrankenhaus  
der Universität Freiburg  
– Psychiatrie –**

**MEDICLIN**   
**KLINIK AN DER LINDENHÖHE**

# STATION E1 AKUT

Die **STATION E1 AKUT** der MEDICLIN Klinik an der Lindenhöhe ist eine geschützte, fakultativ geschlossene, psychiatrische Intensivstation für Jugendliche von 11 – 18 Jahren.

Die Station bietet Schutz bei akuten Krisen, die mit einer Gefährdung des Patienten oder einer Fremdgefährdung einhergehen. Schwerpunktmäßig werden hier Patienten mit akuten psychiatrischen Erkrankungen sowie Patienten in psychosozialen Krisen und erhöhter Suizidgefahr behandelt.

Zusätzlich werden in dieser geschützten Intensiveinheit auch besonders schwer erkrankte jugendliche Patienten längerfristig behandelt, die krankheitsbedingt eine geschützte Unterbringung, bzw. eine besonders intensive Betreuung benötigen.

Es stehen im Kriseninterventionsbereich bis zu fünf Behandlungsplätze zu Verfügung, Notfallaufnahmen können jederzeit durchgeführt werden.

Nach der Notfallaufnahme erfolgt zeitnah eine sorgfältige kinder- und jugendpsychiatrische Untersuchung und Beurteilung, in der über weitergehende Maßnahmen entschieden wird.

Primäre Zielsetzungen der Krisenintervention sind eine emotionale Entlastung und Vermeidung einer anhaltenden Selbstgefährdung sowie eine Wiederherstellung der Handlungskompetenz. Neben der Behandlung der Akutsymptomatik geht es in einer solchen „Krisenintervention“ um die Planung des „nächsten Schrittes“, der z. B. auch die Planung einer ambulanten, tagesklinischen oder auch stationären Behandlung darstellen kann. Stationäre Krisenbehandlungen dauern oftmals nur wenige Tage, bis die akute Gefährdung ausgeschlossen werden kann.

Wir bieten neben einer Krisenintervention, eine spezifische Diagnostik, psychiatrisch-psychotherapeutische Behandlung, sozialpsychiatrische Unterstützung sowie eine kontinuierliche Begleitung durch den Pflege- und Erziehungsdienst an.

### **AUFNAHME**

Das Aufnahmegespräch erfolgt zwischen Arzt / Ärztin bzw. Psychologe / Psychologin und den Patienten in der Regel in Anwesenheit eines Erziehungsberechtigten / Betreuers sowie des PED.

### **BESUCHSZEITEN**

Besuchszeiten können nach Absprache mit dem PED und deinem Therapeuten täglich ab 14.00 Uhr stattfinden. Der Besuch von Kindern unter 10 Jahren ist auf der Station E1 Akut nicht möglich.

### **AUSGANGSREGELUNG / BEURLAUBUNGEN**

Deinen Ausgang besprichst du täglich mit deinem zuständigen Therapeuten.

## PERSÖNLICHE GEGENSTÄNDE

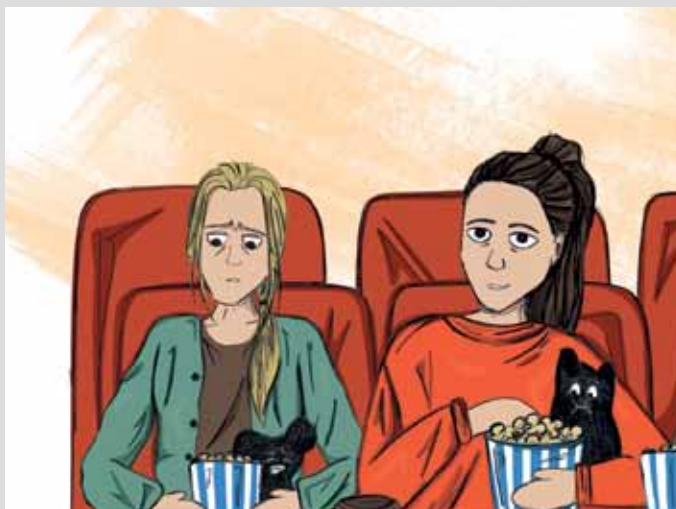
Für die stationäre Behandlung in unserer Klinik benötigst Du angemessene Straßenkleidung (ohne Bänder / Kordel / Gürtel) sowie Hausschuhe und persönliche Hygieneartikel. Pro Patient ist ein Gepäckstück vorgesehen.

Da es sich um eine psychiatrische Intensivstation für Patient\*Innen mit akuten Erkrankungen handelt, bitten wir um Verständnis, dass potentiell gefährliche Gegenstände nicht gestattet sind.

### HIERZU ZÄHLEN:

- › Glasgefäße, Scheren, Messer, Waffen
- › Medikamente, scharfe Lösungen, Drogen
- › Stielkämme, Nassrasierer, Spiegel, Sprühdosen, Fön
- › Alkohol, alkoholhaltige Lebensmittel

Bei Aufnahme wird dein Gepäck gemeinsam mit Dir durchgesehen, potentiell gefährliche Gegenstände werden für dich verwahrt.



## MAHLZEITEN

Die Mahlzeiten werden im gemeinsamen Gruppenraum eingenommen. Solltest du eine besondere Kost- oder Diätform benötigen, wende dich an den PED. Auf Station befindet sich ein kostenloser Trinkbrunnen.

## ALKOHOL, DROGEN UND RAUCHEN

Rauchen sowie der Konsum von Alkohol oder Drogen ist während des gesamten Aufenthaltes nicht gestattet.

## WICHTIGE TELEFONNUMMERN

Rezeption 07 81 9192-0

Stationszimmer 07 81 9192-426

Patiententelefon 07 81 9192-516

**Die Patienten-Telefonzeiten sind täglich von 19.15 bis 20.30 Uhr.**



## THERAPIEN

**Dein Behandlungsprogramm wird von deinen Therapeut\*innen individuell mit Dir angepasst.**

- Psychiatrisch-psychotherapeutische Einzelgespräche
- Elemente der Dialektisch-Behavioralen Therapie (DBTA)
- Störungsspezifische Psychoedukation
- Familiengespräche

### **GGF. ERGÄNZENDE FACHTHERAPIEN**

- Ergotherapie
- Gestaltungstherapie
- Musiktherapie
- Körpertherapie...

Im Rahmen der Diagnostik und Verlaufskontrolle kommen regelmäßig psychometrische Verfahren (psychologische Testverfahren), Labor- und EKG-Kontrollen, ggf. cCT/MRT/EEG zum Einsatz.



## DAS TEAM

Es betreut dich ein multiprofessionelles Team, bestehend aus

- > Oberarzt\*ärztin
- > Stationsarzt\*ärztin
- > Psychotherapeut\*in
- > Pflege- und Erziehungsdienst
- > Sozialdienst

Ggf. bei längerem Aufenthalt im Intensivbereich, Fachtherapien und Klinikschule



## HABEN SIE FRAGEN? WIR HELFEN IHNEN GERNE WEITER

### MEDICLIN Klinik an der Lindenhöhe

Bertha-von-Suttner-Straße 1, 77654 Offenburg

Telefon 07 81 9192-0

Telefax 07 81 9192-100

info.lindenhoehe@mediclin.de

---

#### Zertifiziert nach

› DIN EN ISO 9001:2015

› WIESO CERT

---

### ENTLASSUNG

#### Im Rahmen der Entlassplanung erfolgt die:

- › Organisation der psychiatrisch-psychotherapeutischen Weiterbehandlung mit Unterstützung bei der Terminvereinbarung.
- › Ggf. die Kooperation mit komplementären Diensten, wie z.B. gesetzlichen Betreuer\*innen, Inobhutnahmestellen, Jugendamt, Jugendhilfeeinrichtungen.
- › Schriftliche Information an die weiterbehandelnden Therapeut\*innen. Hierzu erhältst du am Entlasstag einen Kurarztbrief.

Das multiprofessionelle Team wünscht Dir eine erfolgreiche Behandlung auf unserer Station E1 Akut und steht dir bei Fragen, Wünschen, Anregungen und Problemen gerne zur Verfügung.

[www.klinik-lindenhoehe.de](http://www.klinik-lindenhoehe.de)