



# TAGESKLINIK FÜR ERWACHSENE

**Klinik für Psychiatrie, Psychotherapie  
und Psychosomatik**

**Ambulanz**

**Akademisches Lehrkrankenhaus  
der Universität Freiburg – Psychiatrie –**

**MEDICLIN**   
**KLINIK AN DER LINDENHÖHE**

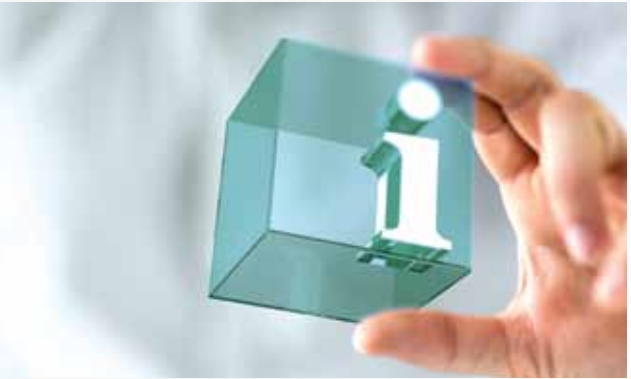
# TAGESKLINIK FÜR ERWACHSENE

## ÜBERBLICK

Die Tagesklinik ist eine teilstationäre Einrichtung der MEDICLIN Klinik an der Lindenhöhe mit 23 Behandlungsplätzen in der Okenstraße 27, 77652 Offenburg.

In unserer Tagesklinik werden primär Patient\*innen mit Depression, Psychosen, Angst- und Zwangserkrankungen, Traumafolgestörungen und Persönlichkeitsstörungen behandelt.





## BEHANDLUNGSABLAUF

Unser Behandlungskonzept beinhaltet zunächst eine gründliche Diagnostik inklusive Aufnahmegespräch, psychologischer Tests und anamnestischer Gespräche. Hinzu kommen medizinische Untersuchungen (u.a. Labor, EKG und ggfs. EEG, CT). Auf dieser Grundlage erstellen wir Ihren Behandlungsplan.

Für die Zeit der teilstationären Behandlung erarbeiten wir individuelle Therapieziele, die als roter Faden für die gesamte Behandlungsdauer dienen und in allen angebotenen Therapien berücksichtigt werden.

Neben einer intensiven psychotherapeutischen Auseinandersetzung mit störungsrelevanten Themen, Denk- und Verhaltensmustern, unterstützen wir auch bei der Wiederaufnahme einer eigenständigen Tagesstrukturierung, helfen bei der Organisation ambulanter Unterstützungsmöglichkeiten und ggf. bei der Planung und Vorbereitung zur beruflichen Wiedereingliederung.

Auf den Transfer von Therapieinhalten in den Alltag legen wir besonderen Wert. Dazu bieten wir auch an, unter Einverständnis und auf Wunsch der Patient\*innen, Kontakt mit wichtigen Bezugspersonen des alltäglichen Lebens aufzunehmen und diese in die Behandlung miteinzubeziehen.



Die psychotherapeutische Behandlung erfolgt leitlinienkonform und stützt sich vorwiegend auf verhaltenstherapeutische Verfahren. Das heißt, wir beschäftigen uns mit Gedanken, Gefühlen und Verhaltensweisen und damit, wie diese entstehen und miteinander zusammenhängen. Gemeinsam entwickeln wir neue Lösungsstrategien. Weitere therapeutische Schwerpunkte sind u.a.: die Krankheitsverarbeitung; die Aufklärung über und ggfs. die Durchführung von unterstützender medikamentöser Behandlung; die Förderung der Belastungsfähigkeit und Konzentration, die Förderung des sozialen und beruflichen Wiedereinstiegs; die Strukturierung und das aktive Beüben des Alltags.

Die Ergotherapie unterstützt als handlungsorientierte Therapieform die psychotherapeutische Behandlung sowohl in der Diagnostik als auch in der Therapie. Hier findet in enger Abstimmung mit dem multiprofessionellen Team und in Übereinstimmung mit den übergeordneten Behandlungszielen der Transfer des Erlernten in die Praxis und den Alltag statt. Die Ergotherapie besteht aus unterschiedlichen Angeboten, die je nach Therapieschwerpunkt und -fortschritt zur Anwendung kommen.

Auch die pflegerischen Maßnahmen stimmen wir auf den multiprofessionellen Behandlungsplan ab und besprechen diese regelmäßig. Wir orientieren uns dabei an individuellen Bedürfnissen und Ressourcen.

## BEHANDLUNGSKONZEPT

Die Beratung und Unterstützung bei der Bewältigung von Alltagsproblemen, die durch die Erkrankung entstanden sind, ist dabei eine zentrale Aufgabe.

Unsere Bewegungstherapie-Angebote reichen von einfachen gymnastischen Übungen über Sportspiele bis hin zu gruppendynamischen Prozessen. Neben allgemeiner Aktivierung sind die Ziele hierbei u.a. Kraft, Ausdauer und Beweglichkeit zu verbessern und sich im Miteinander und Gegeneinander zu erfahren, zu aktivieren sowie Stress und Anspannung abzubauen.

Unser Sozialdienst berät und unterstützt bei Themen des alltäglichen Lebens. Dazu zählen folgende Bereiche: wirtschaftliche Sicherung, Arbeit an persönlichen und beruflichen Problemen und möglichen Veränderungen; Einleitung von Reha-Maßnahmen; Vermittlung von Beratungsstellen und Selbsthilfegruppen sowie Hilfe bei der Vorbereitung der Entlassung zum Behandlungsende.

### BEHANDLUNGSDAUER

Die Behandlungsdauer wird individuell geplant und orientiert sich an den vorliegenden Erkrankungen, Beeinträchtigungen und Therapiezielen. Sie dauert sehr selten mehr als zwölf Wochen.

## BEHANDLUNGSVORAUSSETZUNGEN

Eine teilstationäre Behandlung ist sinnvoll, wenn eine ambulante Behandlung nicht ausreichend, eine vollstationäre Behandlung gegenwärtig nicht notwendig oder, aus anderen nachvollziehbaren Gründen, momentan nicht möglich ist. Grundlegend für die Behandlung ist eine ausreichende Eigenmotivation.

**Wir können Sie in der Tagesklinik behandeln, wenn:**

- Sie den Weg in die Tagesklinik selbstständig bewältigen können
- Ihre Wohnsituation gesichert und Ihr privates Umfeld ausreichend stabil ist
- Ihre Kinder, pflegebedürftige Angehörige und Haustiere tagsüber zuverlässig versorgt sind
- keine akute Eigen- oder Fremdgefährdung besteht
- keine Urlaube, Operationen oder andere medizinisch aufwändige Behandlungen während der Dauer der teilstationären Behandlung geplant sind
- keine akute Abhängigkeitserkrankung von Alkohol oder illegalen Drogen mit aktuellem Konsum vorliegt

## **STATIONSÜBERGREIFENDE ANGEBOTE**

Für die Patient\*innen besteht nach Anmeldung durch die Bezugstherapeut\*in die Möglichkeit, auch an einzelnen stationsübergreifenden Therapieangeboten (z.B. Klettern) in der Klinik in der Bertha-von-Suttner-Straße teilzunehmen.

## **RAUCHEN, ALKOHOL UND DROGEN**

Wir sind eine rauchfreie Klinik. Tabakrauchen und Dampfen ist nur im dafür vorgesehenen Außenbereich gestattet.

Der Konsum von Alkohol, Drogen sowie von Medikamenten, die nicht ärztlich verordnet wurden, ist während des teilstationären Aufenthaltes untersagt.

## **PERSÖNLICHE GEGENSTÄNDE**

Persönliche Gegenstände können Sie in einem abschließbaren Spind in der Tagesklinik aufbewahren.

## **ZUGANG ZUR TK**

Die Anmeldung für die tagesklinische Behandlung erfolgt mittels Anmeldeformular, das von Ihrem niedergelassenen Arzt\*in, Facharzt\*in oder Psychotherapeut\*in ausgefüllt wird. Nach erfolgreicher Anmeldung nehmen wir Kontakt mit Ihnen auf und planen Ihre Aufnahme. Ggfs. findet ein Vorgespräch statt.

## DIAGNOSTIK, THERAPIEN UND PFLEGE

### WIR BIETEN:

- Diagnostik  
(medizinische und psychologische Untersuchungen und Tests)
- medikamentöse Behandlung
- Psychoedukation
- psychotherapeutische Einzelgespräche
- Gruppentherapeutische Angebote  
(Achtsamkeit, PMR, Skillsgruppe, Problemlösegruppe, Soziales Kompetenztraining, 5-Sinne-Gruppe)
- Angehörigengespräche
- Ergotherapie
- Arbeitstherapie
- Computergestütztes kognitives Training
- kunsttherapeutisches Gestalten
- Bewegungstherapien
- Sozialarbeit
- Medikamententraining und alltagspraktische Übungen zur Tagesstrukturierung

Bei körperlichen Erkrankungen veranlassen wir nach Möglichkeit und Notwendigkeit entsprechende konsiliarische Untersuchungen.



## TAGESABLAUF

Die tagesklinische Behandlung findet grundsätzlich an jedem Tag außer samstags, sonntags und an gesetzlichen Feiertagen von 08.00 bis 16.00 Uhr (außer donnerstags bis 13.00 Uhr) statt.

Nach dem Frühstück vor Ort und einer anschließenden Morgenrunde finden die Therapien sowohl im Rahmen von Einzelsitzungen als auch in Gruppen statt.

Die Therapien, für die Sie von Ihrem Bezugstherapeuten angemeldet werden, bilden sich in einem individuellen Therapiewochenplan ab.

### Mahlzeiten

Die Mahlzeiten werden gemeinsam im Speiseraum eingenommen. Sofern eine spezielle Kost- oder Diätform benötigt wird, bemühen wir uns, dies nach Rücksprache sicherzustellen. Mineralwasser wird kostenlos in der Tagesklinik zur Verfügung gestellt.

## UNSER TEAM

Unser Team legt großen Wert auf eine – über alle Berufsgruppen hinweg – inhaltlich aufeinander abgestimmte und gut verzahnte Arbeit mit Ihnen.

### SO ZIEHEN ALLE AM SELBEN STRANG:

- › Stationsärzt\*in und Oberärzt\*in
- › Psycholog\*in
- › Gesundheits- und Krankenpfleger\*innen
- › Ergo-, Kunst-, Physiotherapeut\*innen
- › Mitarbeiter\*in im Sozialdienst

## HABEN SIE FRAGEN? WIR HELFEN IHNEN GERNE WEITER

### MEDICLIN Klinik an der Lindenhöhe

Okenstraße 27, 77652 Offenburg

Telefon 07 81 488-729

Telefax 07 81 488-740

verwaltung.lindenhoehe@mediclin.de

### Anmeldung

Anmeldeformular für Einweiser\*innen  
auf unserer Website (als Fax oder per Post)

---

### Zertifiziert nach

› DIN EN ISO 9001:2015

› WIESO CERT

---



[www.klinik-lindenhoehe.de](http://www.klinik-lindenhoehe.de)